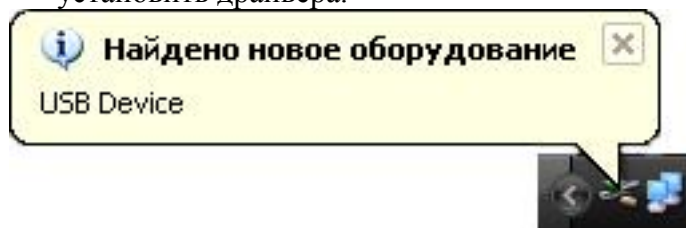
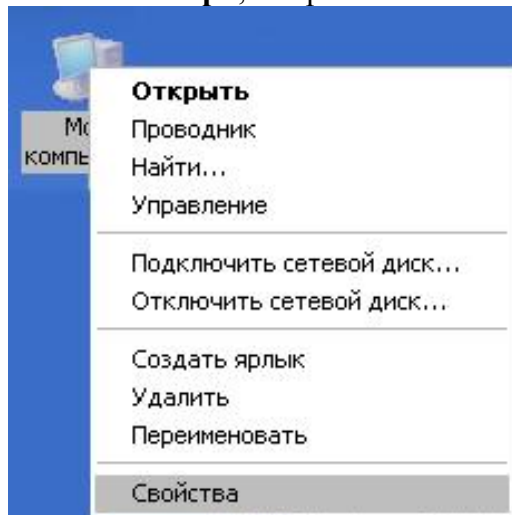


## Установка драйверов.

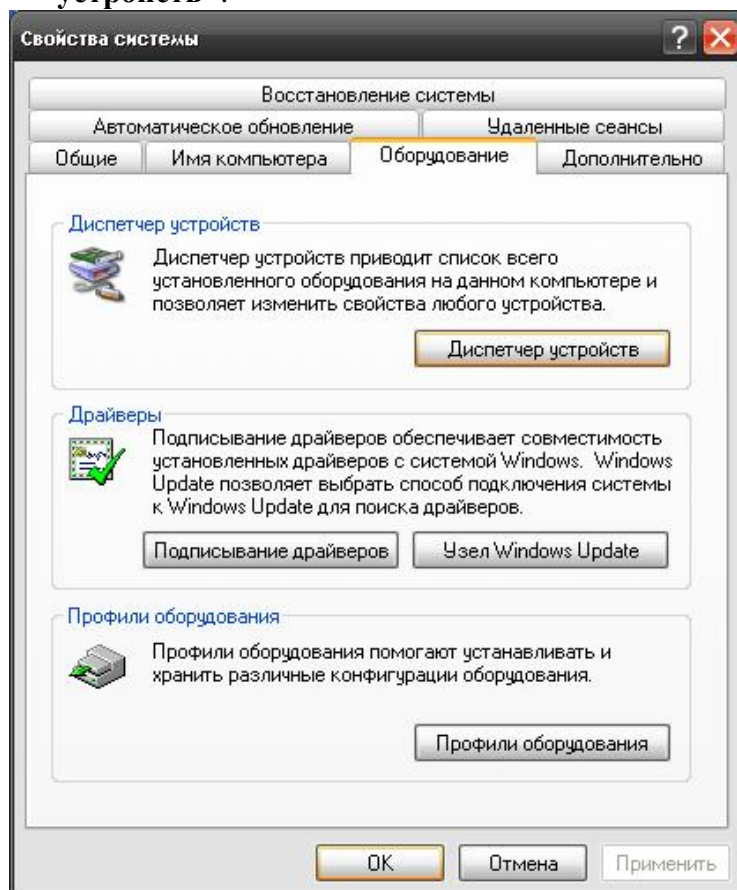
1. Операционная система должна распознать новое устройство и пригласить вас установить драйвера.



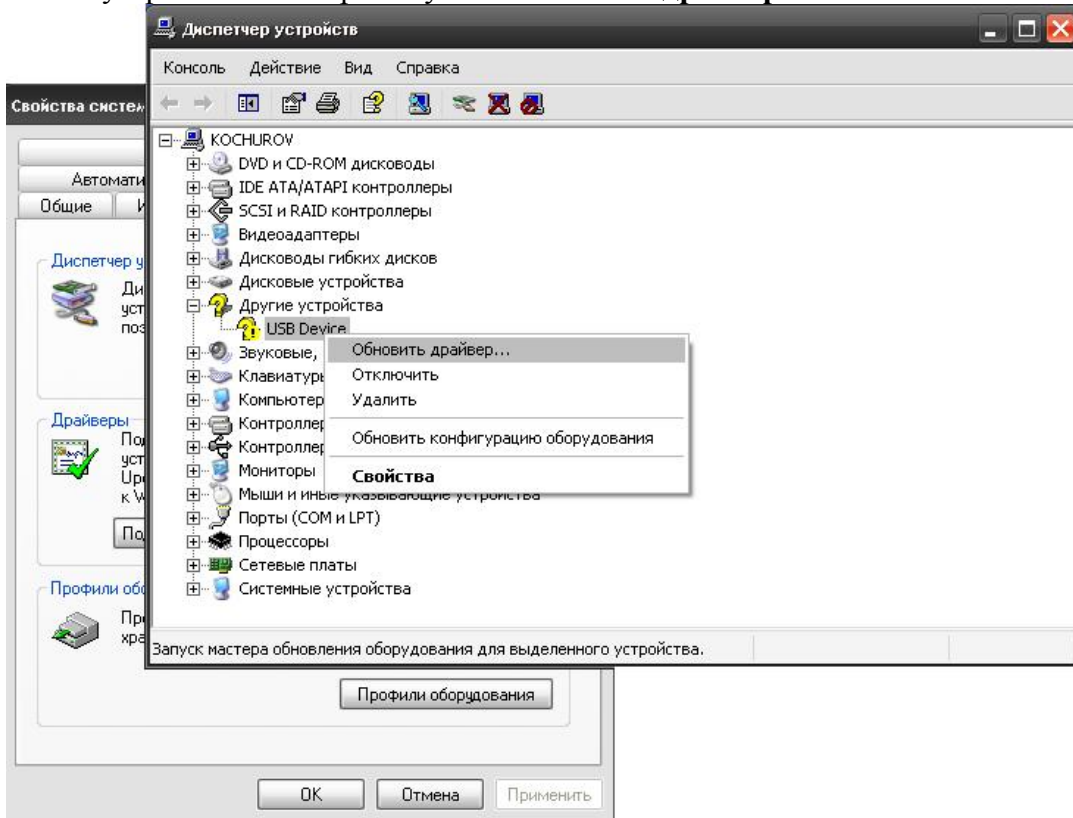
2. Для запуска Диспетчера устройств следует нажать правой кнопкой на **"Мой компьютер"**, выбрать **"Свойства"**.



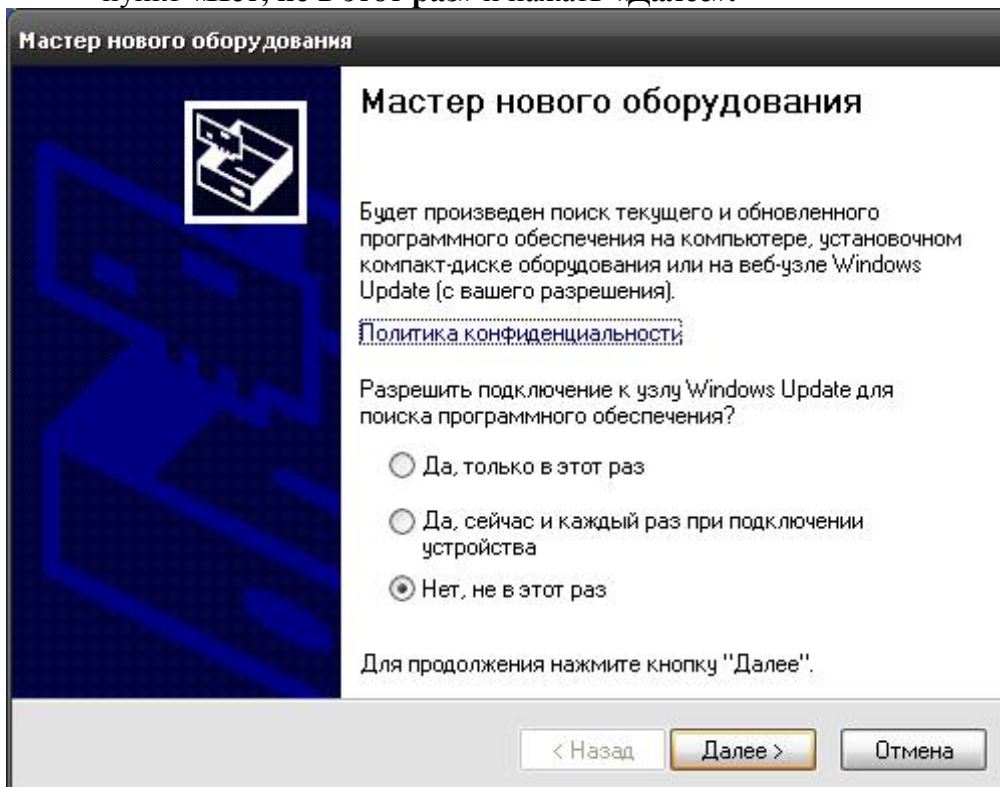
3. Далее - закладку **"Оборудование"**, на которой нажать кнопку **"Диспетчер устройств"**.



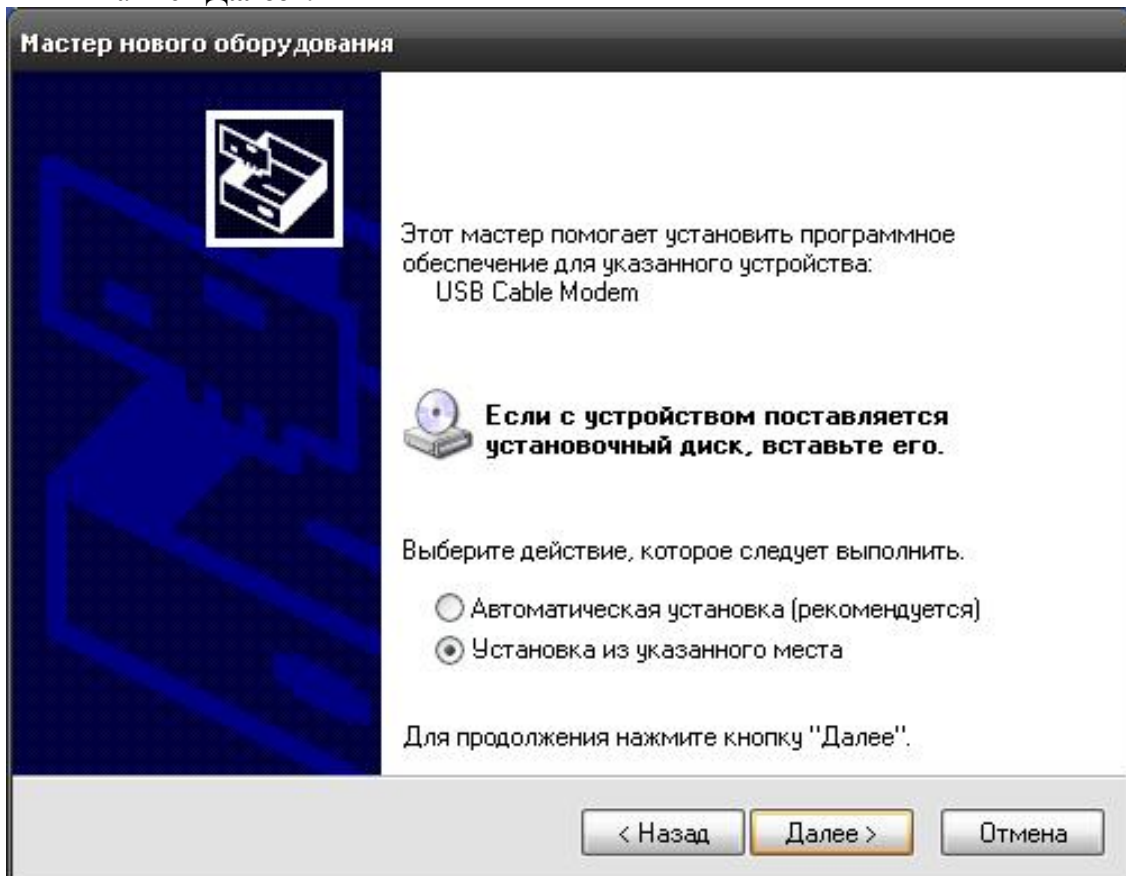
4. Откроется список устройств. Обнаруженные непознанные системой устройства будут находиться в разделе **"Другие устройства"**. Если в операционной системе ранее были установлены драйвера, а впоследствии по какой-либо причине они были удалены, то при новом подключении приёмника обнаруженное устройство уже окажется в своём разделе (в **"Сетевых платах"**). Если же устройство не было установлено ранее, то необходимо правой кнопкой мышки нажать на непознанное устройство и выбрать пункт **«Обновить драйвер»**.



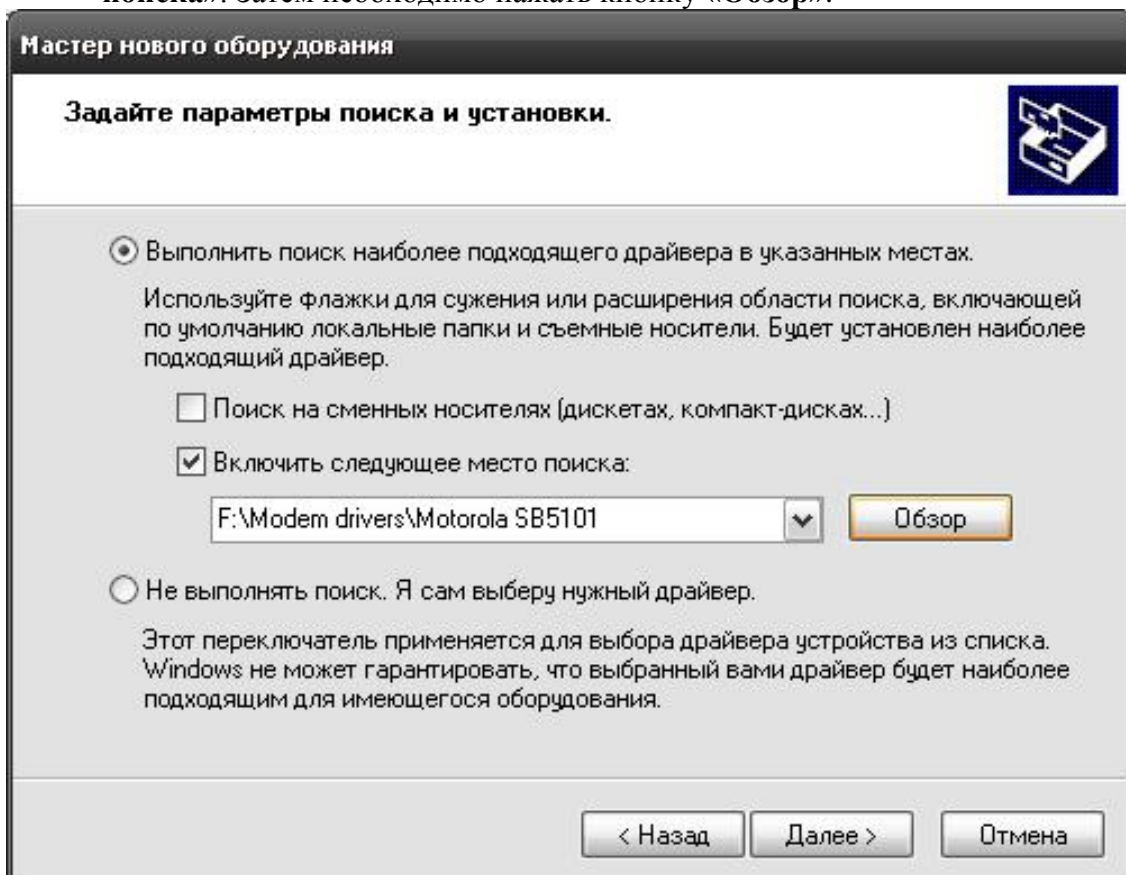
5. Затем откроется окно **«Мастер нового оборудования»** в нём необходимо выбрать пункт **«Нет, не в этот раз»** и нажать **«Далее»**.



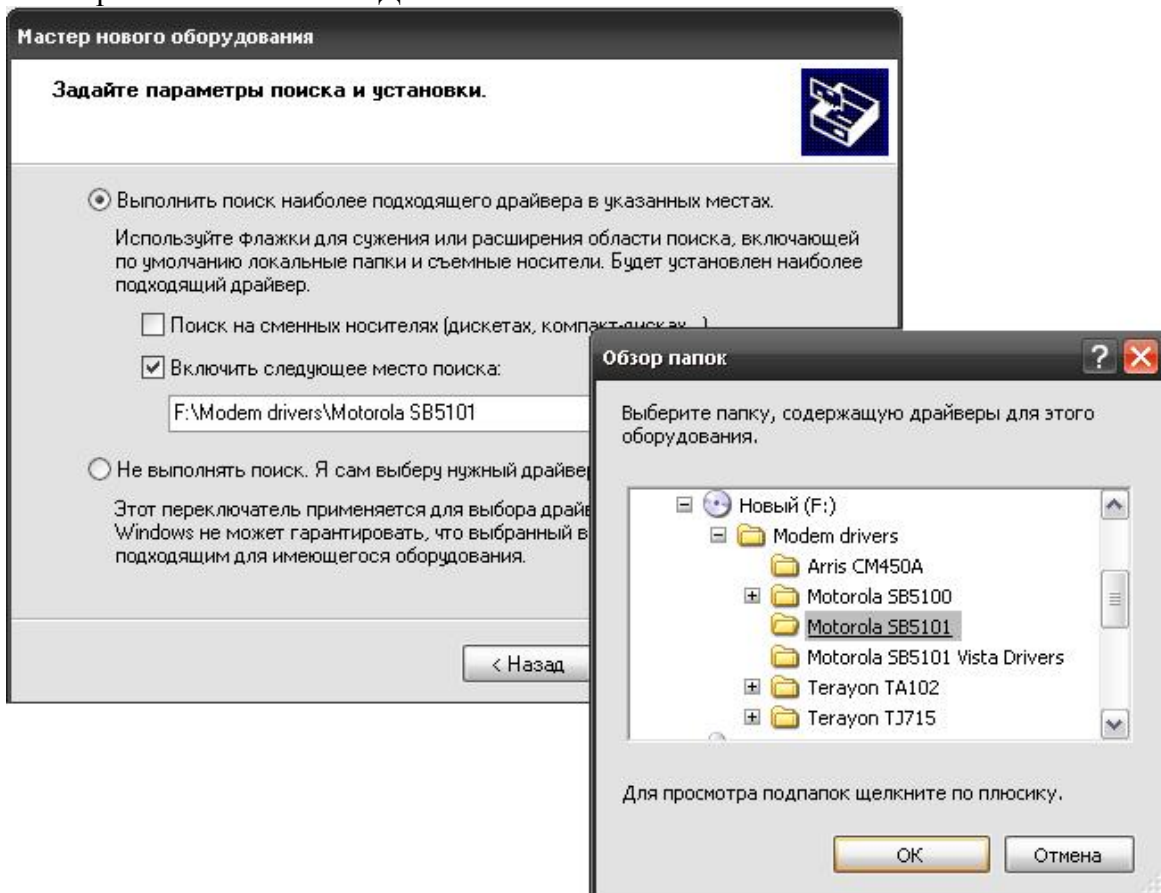
6. В следующем окне необходимо выбрать пункт «**Установка с указанного места**» и также «**Далее**».



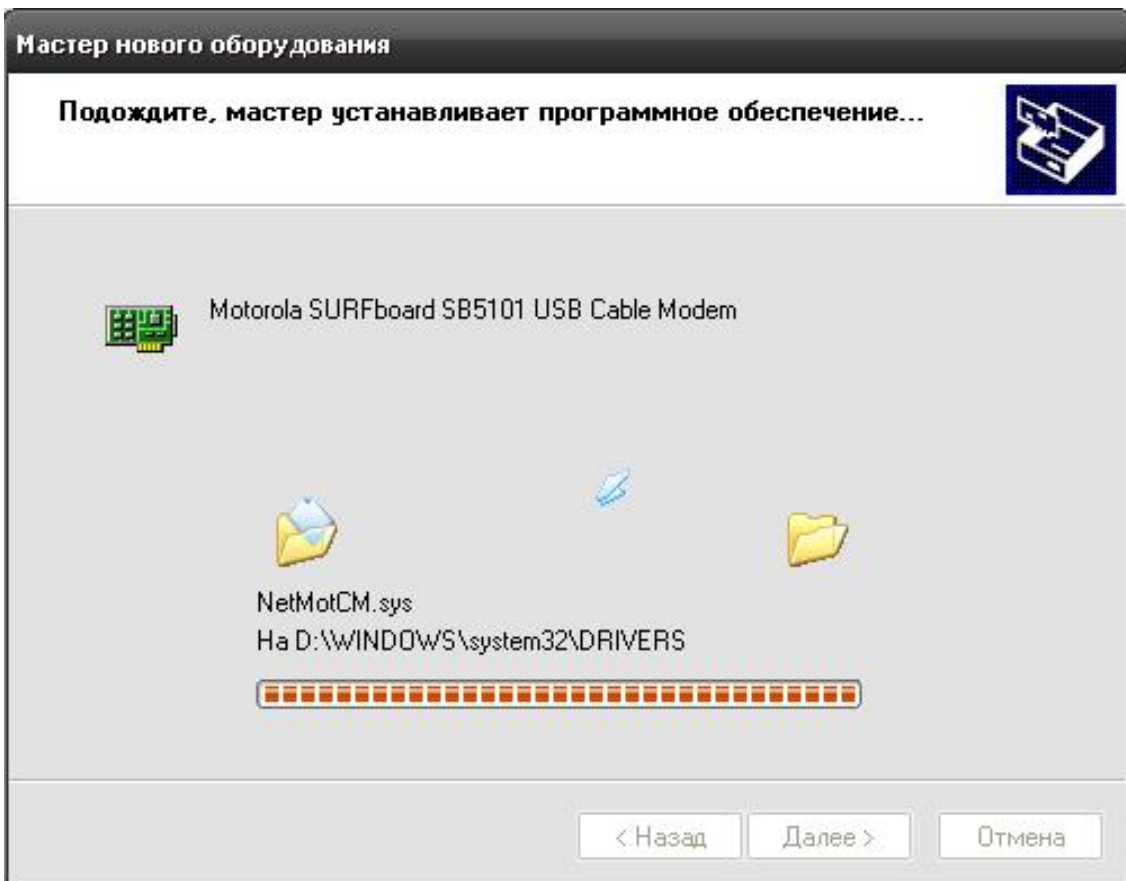
7. В следующем окне необходимо убрать галочку с пункта «**Поиск на сменных носителях.....**» и поставить галочку в пункте «**Включить следующее место поиска**». Затем необходимо нажать кнопку «**Обзор**».



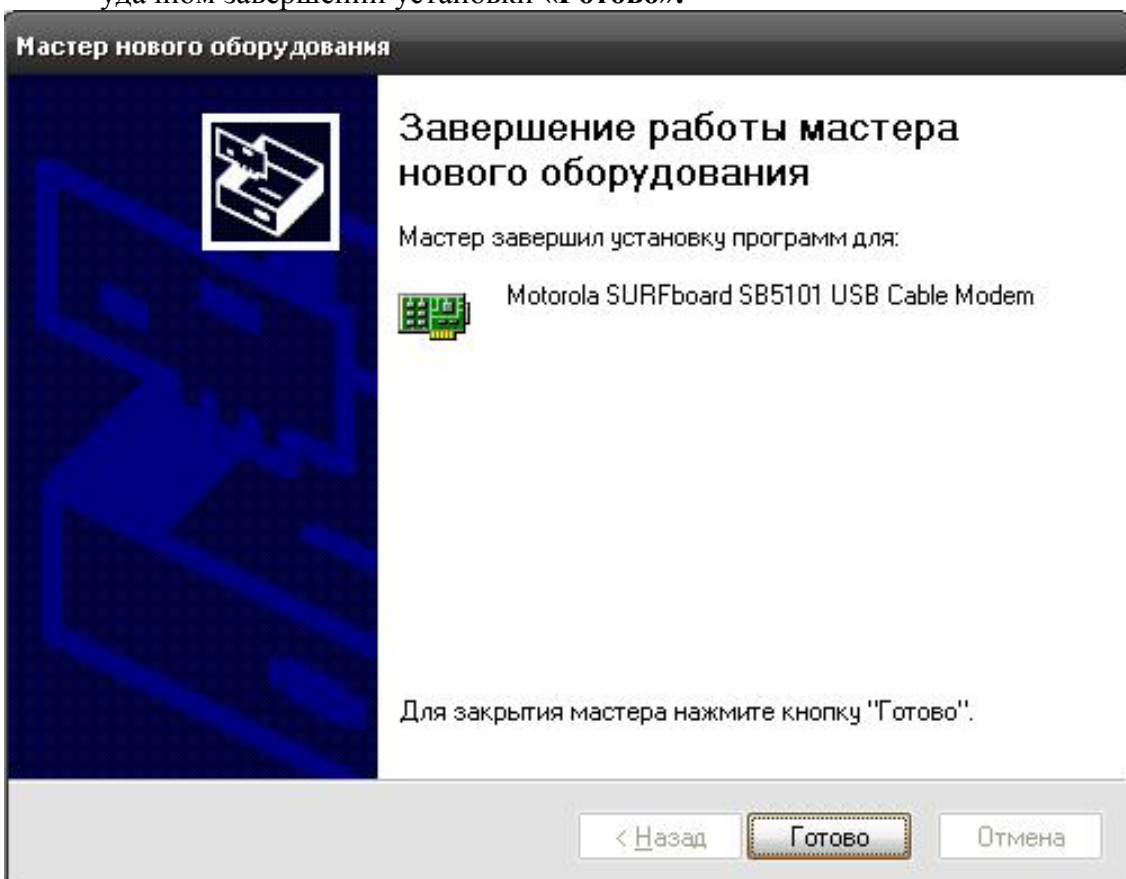
И в открывшемся окне указать место, где лежит драйвер (предварительно посмотрев модель модема). Выделить папку с нужным драйвером и нажать «ОК». После закрытия окна нажать «Далее»







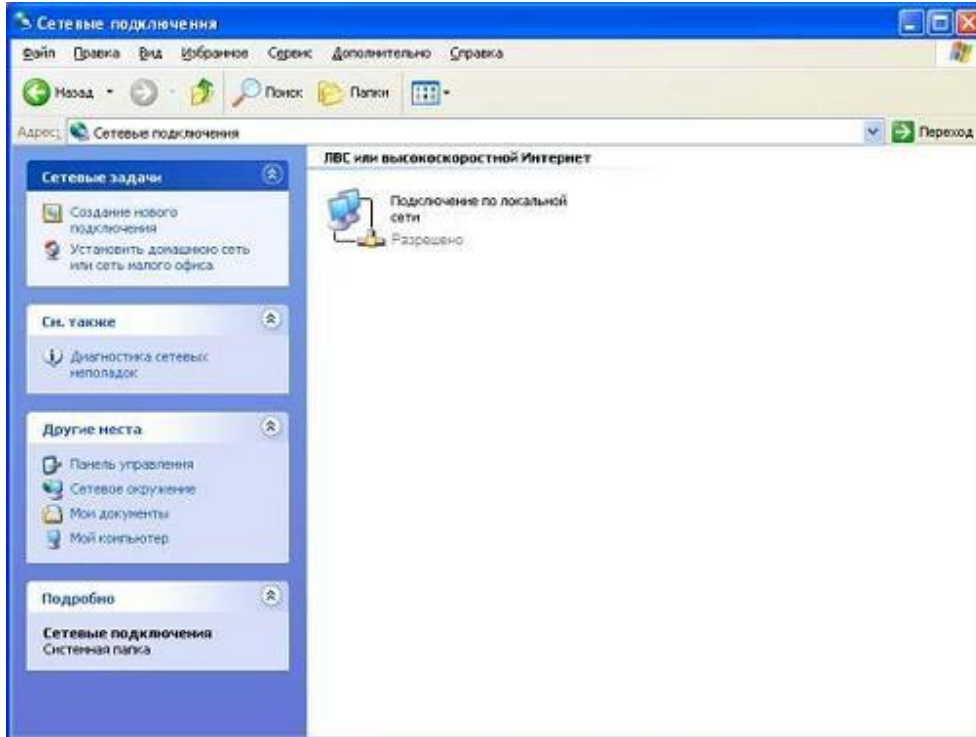
8. После окончания установки драйвера операционная система выдаст сообщение об удачном завершении установки «Готово».



9. При повторном открытии окна следовать по списку начиная с 6 пункта.

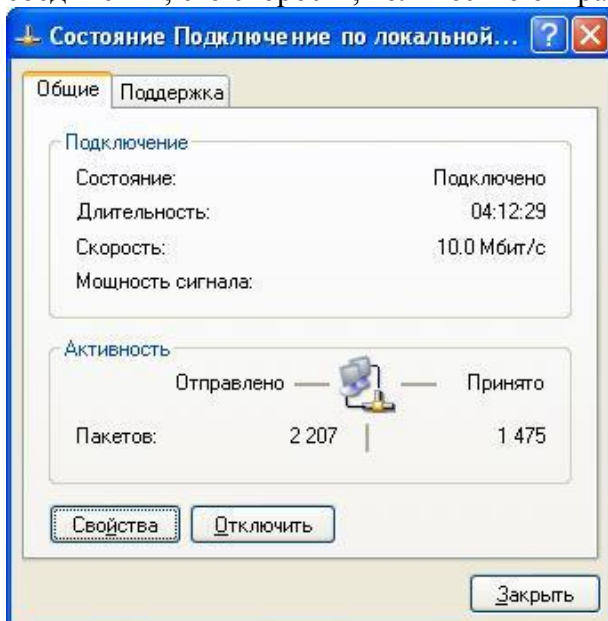
## Установка и настройка сетевых протоколов.

Для подключения компьютера к локальной сети, вам понадобится установить и настроить все необходимые сетевые протоколы. Что бы это сделать, зайдите в «**Панель управления**», меню «**Сетевые подключения**», выберите «**Подключение по локальной сети**».

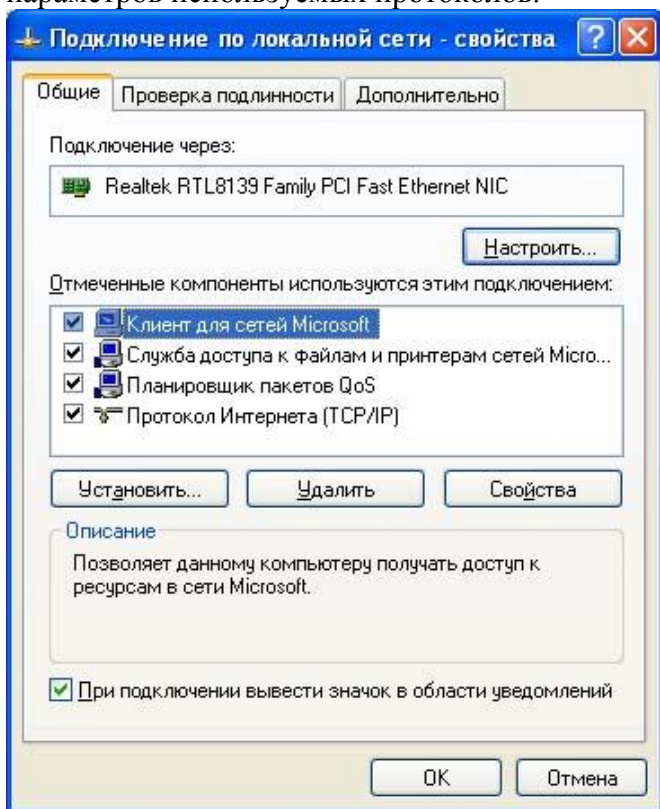


В появившемся окне представлены различные соединения вашего компьютера с внешним миром. После успешной установки сетевого адаптера в окне должен присутствовать как минимум один значок с именем «**Подключение по локальной сети**». Количество таких значков зависит от количества сетевых адаптеров, установленных в вашем компьютере.

Дважды щелкните по значку «**Подключение по локальной сети**». Появится новое окно с информацией о состоянии соединения, из которого вы сможете узнать длительность соединения, его скорость, количество отправленных и принятых пакетов данных.

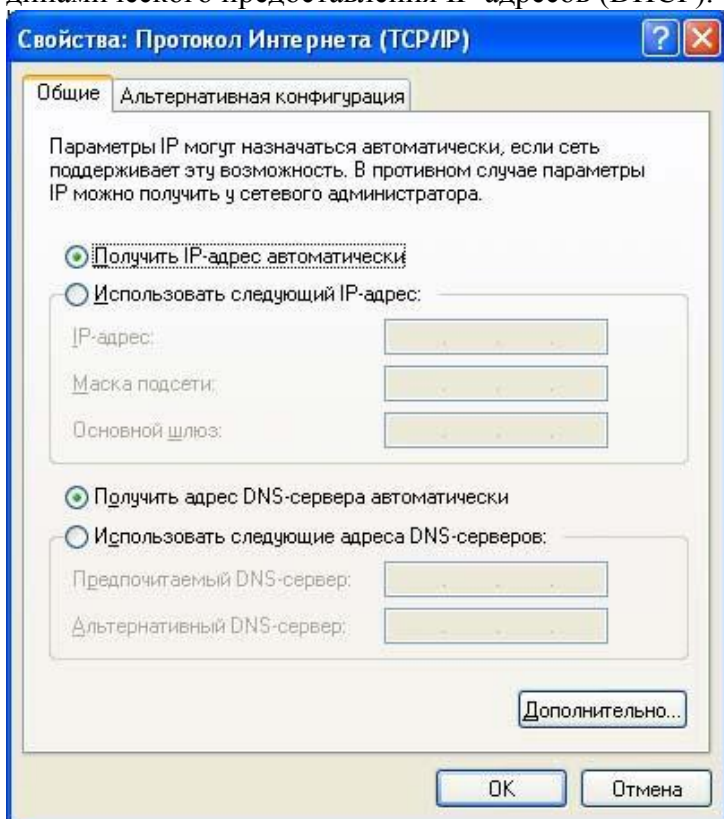


Кнопка «Свойства» вызывает окно настройки свойств соединения, в том числе и параметров используемых протоколов.



Для настройки сетевого протокола, выберите из списка «Протокол Интернета TCP/IP» и нажмите два раза левую кнопку мыши. Откроется новое окно с параметрами данного протокола.

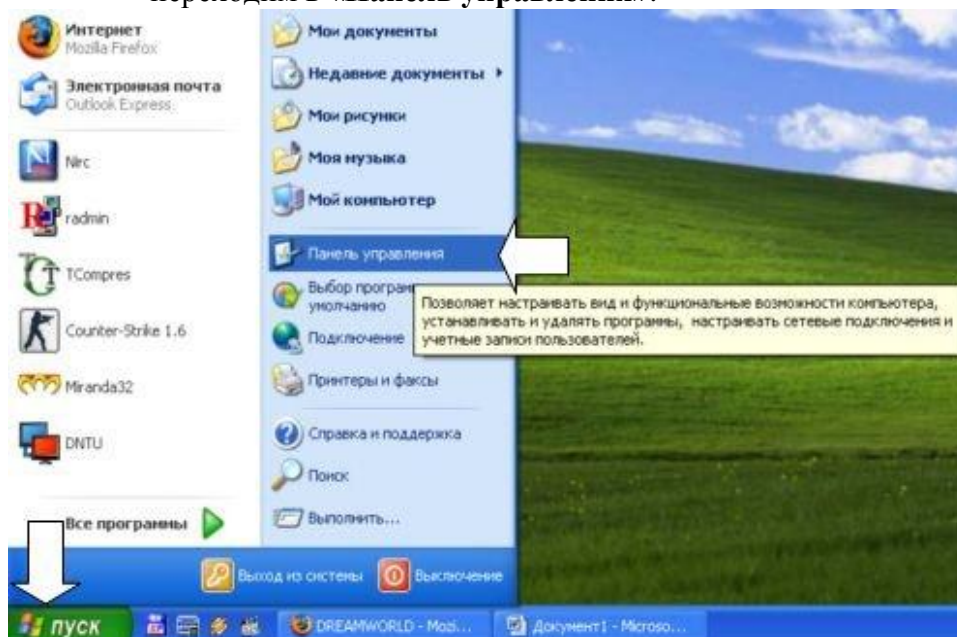
По умолчанию он должен быть настроен на автоматическое получение IP-адреса вашего компьютера. Это предполагает, что в вашей локальной сети работает сервер динамического предоставления IP-адресов (DHCP).



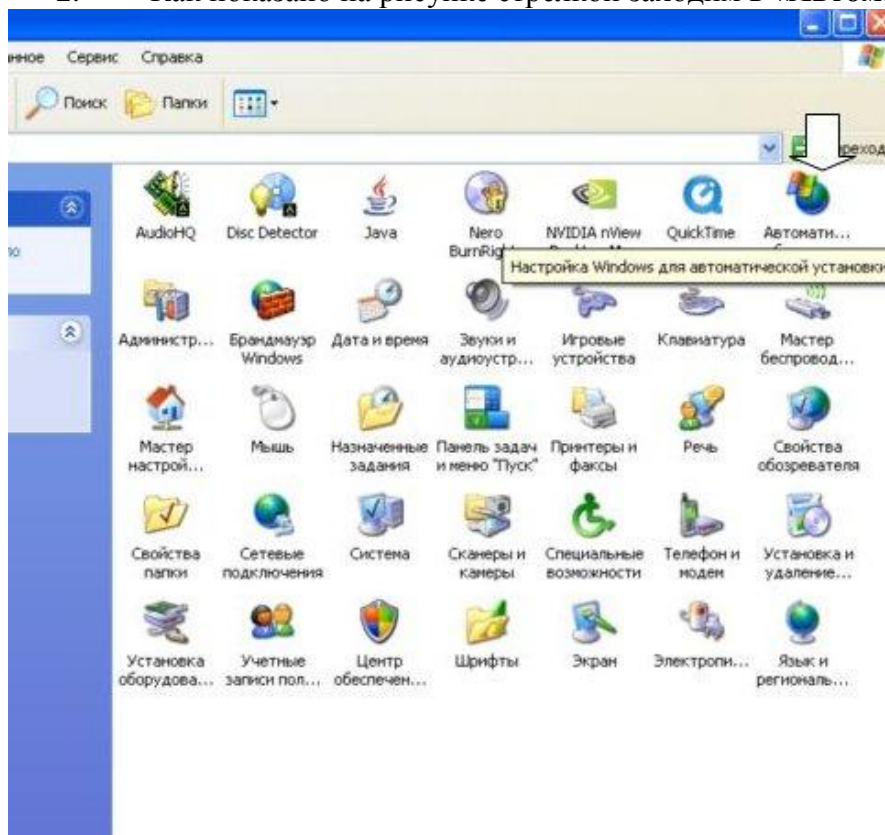
## Отключение автоматического обновления в Windows XP/Vista.

### Отключение автоматического обновления в Windows XP

1. Нажимаем мышкой на меню «Пуск» как показано стрелкой на рисунке; далее переходим в «Панель управления»:

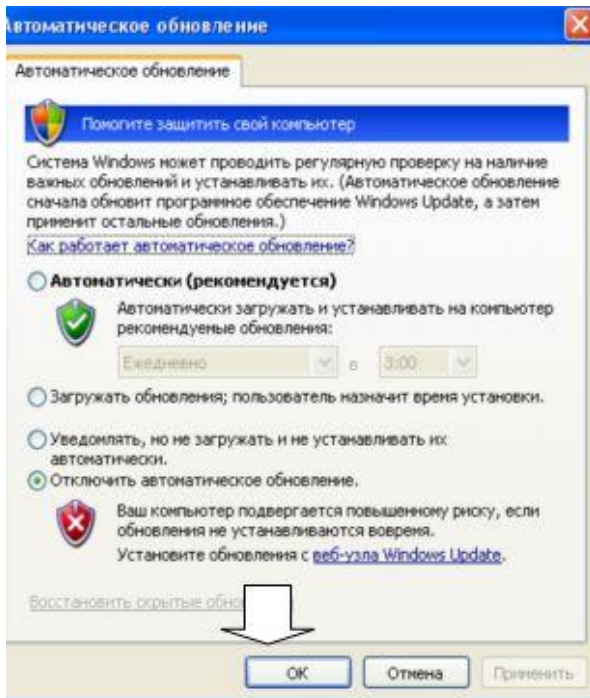


2. Как показано на рисунке стрелкой заходим в «Автоматическое обновление»:



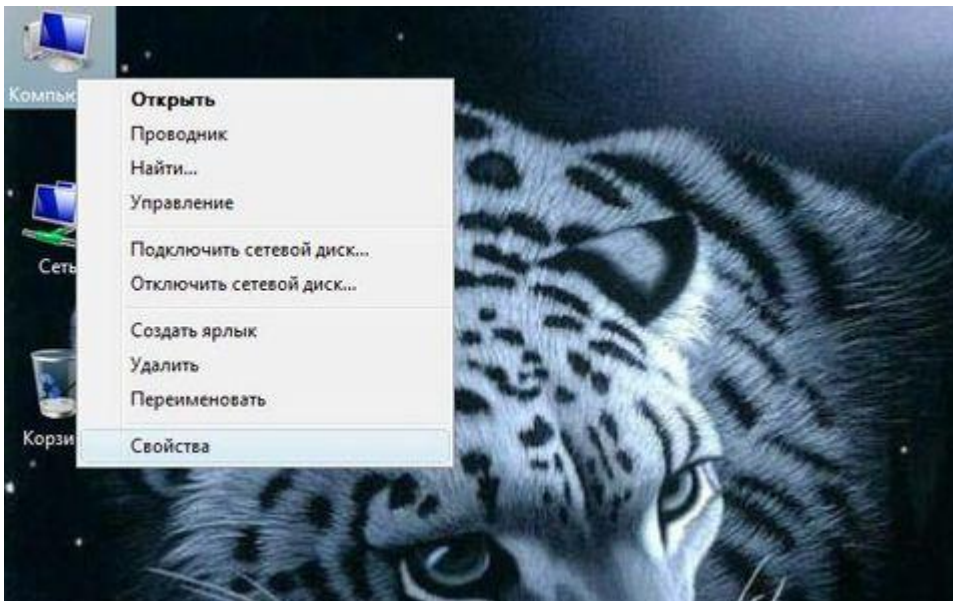
3. Для отключения «Автоматического обновления» достаточно поставить галочку в поле «Отключить автоматическое обновление» и нажать «ОК», как показано на рисунке:



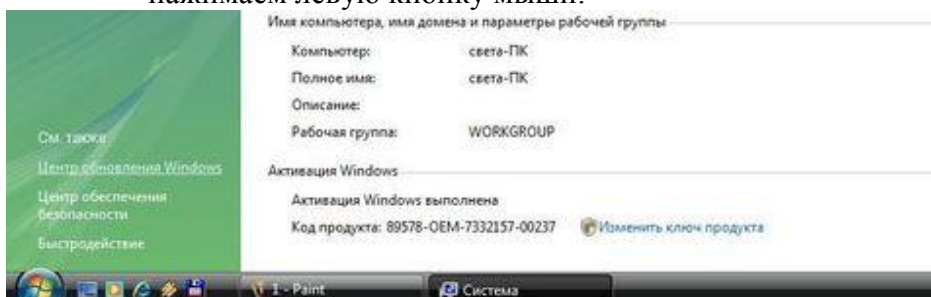


## Отключение автоматического обновления в Windows Vista

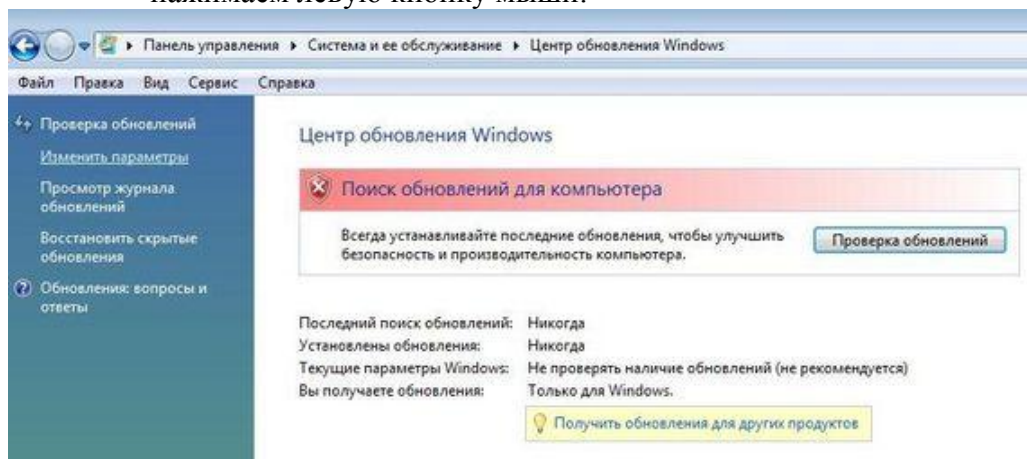
1. Нажимаем правой кнопкой мыши на ярлык «**Компьютер**»; в выпадающем списке курсором выбираем пункт «**Свойства**» и нажимаем левую кнопку мыши:



2. В левом нижнем углу выбираем пункт «**Центр обновления Windows**» и нажимаем левую кнопку мыши:



3. В левом верхнем углу выбираем курсором пункт «Изменить параметры» и нажимаем левую кнопку мыши:



4. Для отключения «Автоматического обновления» достаточно поставить галочку в поле «Не проверять наличие обновлений» и нажать «ОК»:

Выберите способ установки обновлений Windows

Если компьютер подключен к Интернету, можно автоматически проверять наличие обновлений и устанавливать их в соответствии с выбранными параметрами. Если есть обновления, можно также устанавливать их перед выключением компьютера.

Об автоматическом обновлении Windows

- Устанавливать обновления автоматически (рекомендуется)  
Устанавливать новые обновления:  
ежедневно в 3:00
- Загружать обновления, но предоставить мне выбрать, надо ли устанавливать их
- Проверять наличие обновлений, но предоставить мне выбрать, надо ли загружать и устанавливать их
- Не проверять наличие обновлений (не рекомендуется)  
Если последние обновления не установлены, то может быть нарушена безопасность или понижена производительность компьютера.

Рекомендуемые обновления

- Включать рекомендуемые обновления при загрузке, установке и уведомлении об обновлениях

Примечание: может потребоваться обновление самого Центра обновления Windows перед тем, как устанавливать обновления для Windows или других программ. Дополнительные сведения: [заявление о конфиденциальности](#).

5. После проведения четвертого шага появится следующее окно. Отключение автоматического обновления прошло успешно:

Центр обновления Windows



Последний поиск обновлений: Никогда  
Установлены обновления: Никогда  
Текущие параметры Windows: Не проверять наличие обновлений (не рекомендуется)  
Вы получаете обновления: Только для Windows.

Получить обновления для других продуктов